

PGT

Quadro Conoscitivo

[banche dati]



1) Natura e morfologia
A) aspetti fisici, morfologici e naturalistici
[scala 1:150.000/aprile 2013]

- Legenda**
- Corsi d'acqua (canale, fiume, rio, roggia, scolo, torrente)
 - Laghi
 - Acque di transizione
 - Zone umide (IWC)
 - Superfici boscate
 - Prati stabili (L.R. 9/2005)
 - Laguna di Marano e Grado
 - Cordoni morenici
 - Linee di deflusso dei conoidi alluvionali
 - Terrazzi fluviali
 - Linea di affioramento delle acque di falda freatica

Geositi di interesse sovranazionale

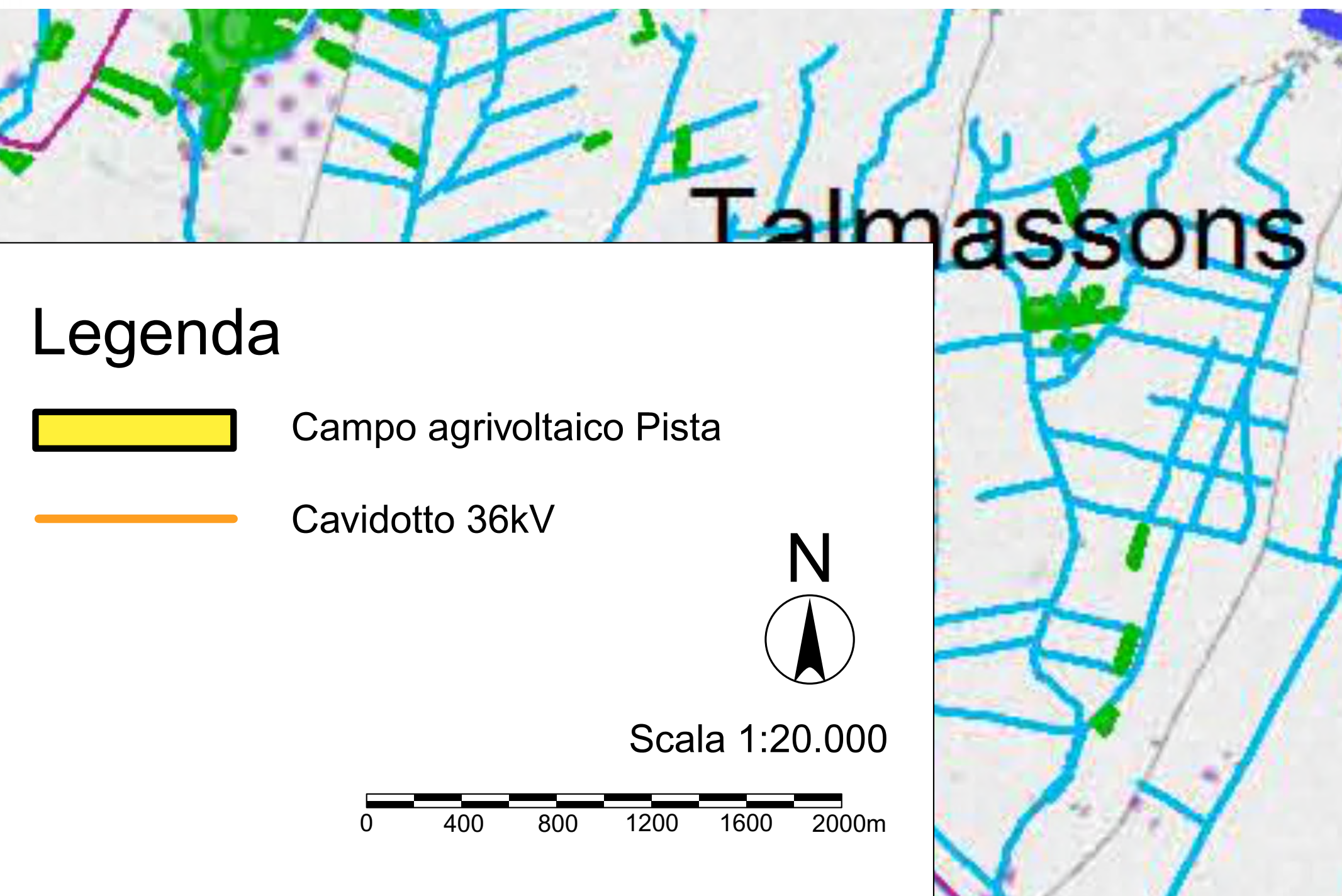
- Areali
- Puntuali

Geositi di interesse nazionale

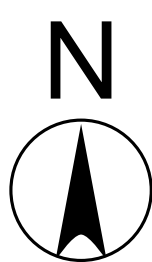
- Areali
- Lineari
- Puntuali

Altre informazioni

- Limite amministrativo

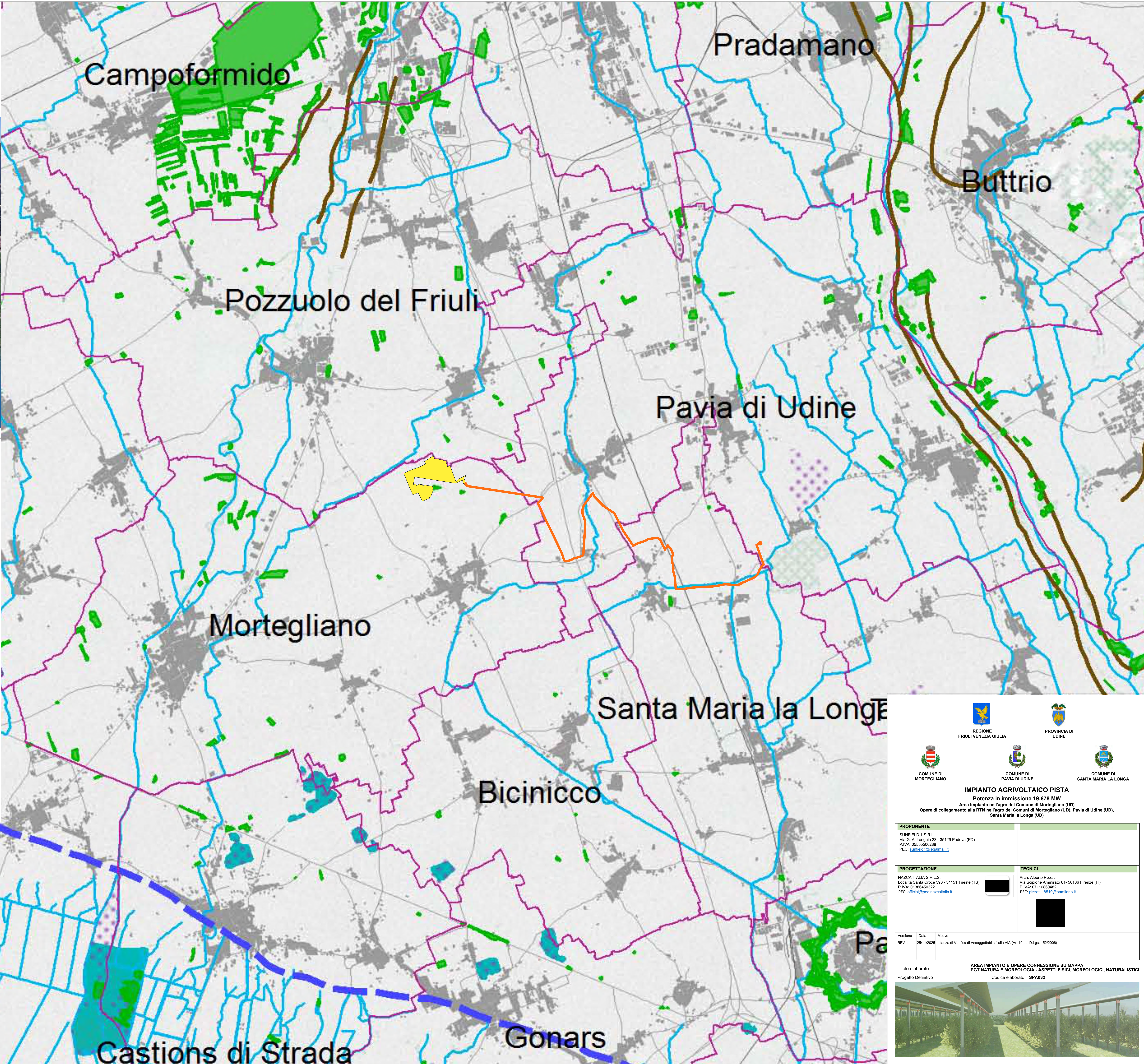


- Legenda**
- Campo agrivoltaiico Pista
 - Cavidotto 36kV



Scala 1:20.000

0 400 800 1200 1600 2000m



REGIONE
FRIULI VENEZIA GIULIA

PROVINCIA DI
UDINE

COMUNE DI
MORTEGLIANO

COMUNE DI
PAVIA DI UDINE

COMUNE DI
SANTA MARIA LA LONGA

IMPIANTO AGRIVOLTAICO PISTA
Potenza in immissione 19.678 MW
Area impianto nell'agro dei Comuni di Mortegliano (UD)
Opere di collegamento alla RTN nell'agro dei Comuni di Mortegliano (UD), Pavia di Udine (UD), Santa Maria la Longa (UD)

PROPONENTE		
SUNFIELD 1 S.R.L. Via G. A. Longhi 23 - 35129 Padova (PD) P.IVA: 05555500288 PEC: sunfield1@supanet.it		
PROGETTAZIONE		TECNICI
NAZCA ITALIA S.R.L.S. Località Santa Croce 396 - 34151 Trieste (TS) P.IVA: 01380450322 PEC: office@pec.nazcaitalia.it		Arch. Alberto Pizzati Via Sulpizio Annunziato 61- 50136 Firenze (FI) P.IVA: 0711690462 PEC: pizzati.19519@comilano.it
Versione	Data	Motivo
REV 1	25/11/2025	Istanza di Verifica di Assoggettabilità alla VIA (Art.19 del D.Lgs. 152/2006)

TITOLO ELABORATO: AREA IMPIANTO E OPERE CONNESSIONE SU MAPPA
Progetto Definitivo

